

## RETROVISOR PARA MAQUINARIA DE CONSTRUCCIÓN VUMAX 270 & VUMAX M 27



### REFERENCIAS

ÓPTICA	REF. CALIDAD P.A.S®	REF. CALIDAD POLYMIR®
288 x 53 x 148 mm	<b>Vumax 270</b>	-
288 x 53 x 148 mm	-	<b>Vumax M 27</b>

### GARANTIES

> Garantía integral (óptica y fijación)\*



#### CALIDAD P.A.S®

> Irrompible > Ligero > Indefornable > Resistente a los golpes  
> Tratamiento anti-UV > Tratamiento anti-rayaduras  
> antiestática > Garantía 5 años



#### CALIDAD POLYMIR®

> Irrompible > Ligero > Indefornable > Resistente a los golpes  
> Tratamiento anti-UV > Garantía 3 años

### CARACTERÍSTICAS TÉCNICAS

REF.	DISTANCIA MÁXIMA DEL USUARIO AL ESPEJO	PESO BRUTO (kg)	DIMENSIONES DE LA CAJA (mm)
<b>Vumax 270</b>	1 metro	0,60	325 x 80 x 170
<b>Vumax M 27</b>	1 metro	0,35	310 x 55 x 160

> Fijación incluida

#### VUMAX 270

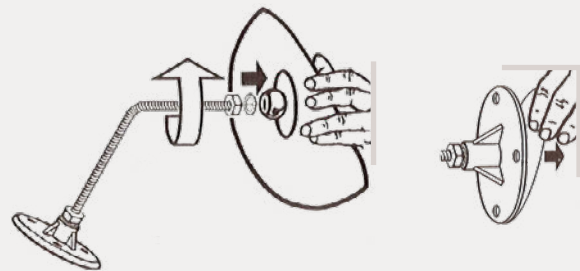
> Espejo para máquina con cabina  
> Junta de protección azul  
> Calidad P.A.S®: la óptica, además de la calidad Polymir®, cuenta con un tratamiento antiarañazos y antiestático que ofrece una garantía adicional de 2 años  
> Bombeado: visión a 90°

#### VUMAX M 27

> Espejo para máquina sin cabina  
> Calidad Polymir®: la óptica ofrece una imagen nítida, sin ninguna distorsión  
> Bombeado: 120° para una mejor visibilidad de los ángulos muertos

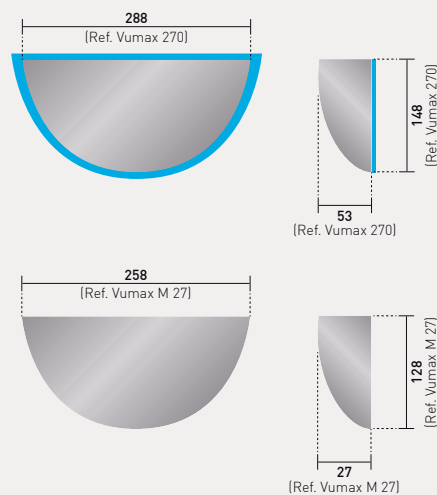
FABRICACIÓN EUROPEA

### RECOMENDACIONES DE INSTALACIÓN



> Se suministra con fijación adhesiva de doble cara, para su instalación sin taladrar  
> Rótula para ajustar el espejo en todas las direcciones

### DIMENSIONES



## ESPEJO PARA COMPACTADORAS Y NIVELADORAS VUMAX 418



### REFERENCIA

ÓPTICA	REF.
440 x 75 x 220 mm	<b>Vumax 418</b>

### GARANTÍAS

> Garantía integral (óptica, marco y fijación)\*



> Irrrompible > Ligero > Indeformable > Resistente a los golpes > Tratamiento anti-UV > Tratamiento anti-rayaduras y antiestática > **Garantía 5 años**

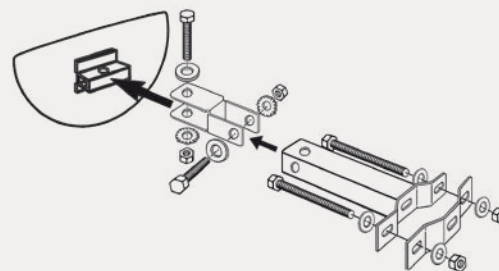
### CARACTERÍSTICAS TÉCNICAS

REF.	DISTANCIA MÁXIMA DEL USUARIO AL ESPEJO	PESO BRUTO (kg)	DIMENSIONES DE LA CAJA (mm)
<b>Vumax 418</b>	4 metros	3,0	560 x 100 x 540

- > Junta de protección negro
- > Calidad P.A.S.®: la óptica ofrece una imagen nítida, sin ninguna distorsión
- > Bombeado: visión gran angular a 180°
- > Equipado de serie con un dispositivo de descongelación 12 / 24 V
- > Fijación incluida

**FABRICACIÓN EUROPEA**

### RECOMENDACIONES DE INSTALACIÓN



- > Se suministra con fijación sin taladro
- > Rótula para ajustar el espejo en todas las direcciones

### DIMENSIONES

